

CARACTERISTIQUES

Capacités générales

Longueur x largeur maxi. de rectification
Déplacement maximum de la tête porte-meule
Charge de table maxi. (avec plateau, le cas échéant)
Dimensions du plateau magnétique standard

Tête porte-meule

Distance entre la table et la meule (meule neuve)
Dimensions de la meule: Standard
Régime de la meule - moteur 50Hz
Régime de la meule - moteur 60Hz
Moteur de tête porte-meule

Table

Surface de travail
Déplacement longitudinal maximum
Plage de vitesse de déplacement (par minute)
Déplacement par tour de manivelle
Largeur de la rainure à tenon
Distance du sol à la table

Avance transversale

Déplacement transversal total
Facteur sub-diviseur de la manivelle électronique
Avance automatique, incrément le moins programmable
Vitesse d'avance automatique (par minute)
Vitesse d'avance rapide (par minute)
Etincelage sous la meule
Commande transversale
Asservissement

Avance de la meule

Facteur sub-diviseur de la manivelle électronique
Avance automatique, incrément le moins programmable
Vitesse d'avance rapide (par minute)
Commande verticale
Asservissement

Protocole de transfert des données

Dimensions

Poids de la machine, (approx.)
Volume d'expédition

634 Easy

600 x 332mm
400mm
250kg
600 x 300mm

360mm
355 x 32 x 127mm (alésage)
1420 t/mn
1705 t/mn
3,75 kW

600 x 300mm
760mm
3 - 25m
85mm
14,4mm
950mm

300mm
0,001, 0,010, 0,100mm
0,0001mm
1 - 3000mm
3000mm
0 - 99
Servomoteur numérique en C.A. de GE-Fanuc®
Codeur rotatif (Echelle linéaire absolue Heidenhain® en option)

0,001, 0,010, 0,100mm
0,0001mm
3000mm
Servomoteur numérique en C.A. GE-Fanuc®
Echelle linéaire "absolue" Heidenhain®

RS 232 + Easy Comm

2950 kg
10,42m³

844 Easy

800 x 450mm
400mm
500kg
800 x 400mm

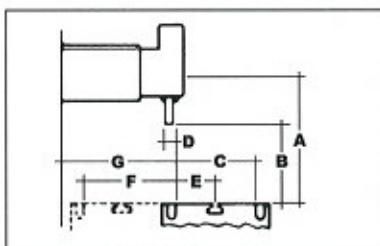
360mm
355 x 32 x 127mm (alésage)
1440 t/mn
1730 t/mn
5,5 kW

800 x 400mm
920mm
3 - 25m
85mm
14,4mm
950mm

400mm
0,001, 0,010, 0,100mm
0,0001mm
1 - 3000mm
3000mm
0 - 99
Servomoteur numérique en C.A. de GE-Fanuc®
Codeur rotatif (Echelle linéaire absolue Heidenhain® en option)

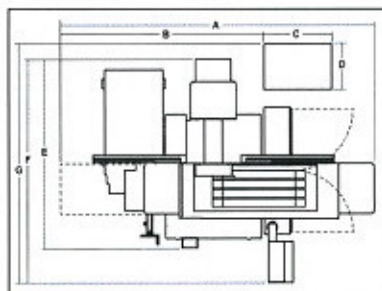
0,001, 0,010, 0,100mm
0,0001mm
3000mm
Servomoteur numérique en C.A. GE-Fanuc®
Echelle linéaire "absolue" Heidenhain®

3350 kg
14m³



Capacité de la tête porte-meule

	634	844
A -	538mm	538mm
B -	360mm	360mm
C -	300mm	400mm
D -	25mm	27mm
E -	404mm	567mm
F -	150mm	200mm
G -	300mm	400mm



Plan au sol

	634	844
A -	2980mm	3450mm
B -	954mm	2245mm
C -	744mm	744mm
D -	500mm	500mm
E -	1740mm	2080mm
F -	2118mm	2458mm
G -	2630mm	2630mm

Hauteur de la machine (les deux modèles) - 2590mm

Garantie

Les rectifieuses de précision de Jones & Shipman sont entièrement garanties, pièces et main d'œuvre, pendant un minimum de douze mois. De plus amples informations sur la garantie sont données dans les conditions de vente sous réserve de modifications se rapportant spécifiquement au modèle et au pays du lieu de vente.

Nous nous efforçons de fournir des machines qui présentent les perfectionnements les plus récents et, par conséquent, bien que les illustrations, le texte et les caractéristiques contenues dans cette brochure soient corrects au moment de la mise sous presse, nous nous réservons le droit de modifier la conception et la construction des machines et des équipements sans préavis.

Par mesure de sécurité, il est rappelé à nos clients qu'après l'achat d'un produit technique, utilisé dans le cadre du travail (ou autre), les informations et directives supplémentaires ou de mise à jour qu'il n'a pas été possible d'inclure dans cette publication, doivent être obtenues en s'adressant au bureau de ventes local, afin d'assurer l'aptitude à l'emploi ainsi que l'utilisation sûre et correcte du produit. Toutes les informations et directives pertinentes doivent être transférées à la personne utilisant ce produit ou pouvant être affectée par ce produit ou responsable de l'utilisation du produit.

Rien de ce qui est contenu dans cette publication ne saurait constituer une partie d'un contrat quelconque, exprès ou implicite.

Copyright Renold Power Transmission Limited 2000. Tous droits réservés.

Jones & Shipman propose également des rectifieuses planes de grande capacité, des rectifieuses cylindriques et à avance lente pour la production en série ou les pièces uniques. Nous proposons également des rectifieuses J&S remises à neuf et d'occasion, ainsi qu'un service complet après-vente et de pièces de rechange.